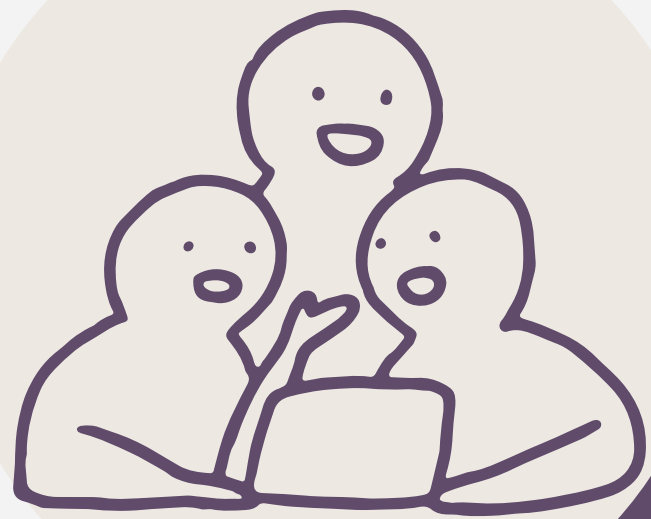




# 新竹縣校園防疫措施



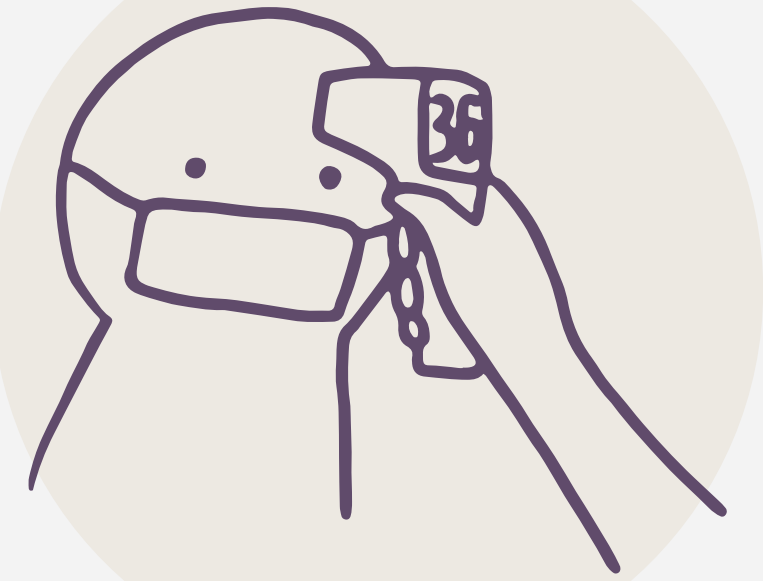
## 開學前

1. 召開防疫會議以推動防疫工作。
2. 掌握教職員工生暑假出國史及健康狀況。
3. 落實環境清潔及消毒。
4. 落實物資盤點。



## 開學後

1. 落實校園體溫量測。
2. 校外人士入校實名制及戴口罩。
3. 強化衛生教育宣導及防疫宣導如勤洗手等。
4. 常態性環境清潔及消毒。
5. 保持室內環境空間通風。



校安通報網址：<https://csrc.edu.tw>

疾管署防疫專線：1922

縣府衛生局防疫專線：03-5511287

縣府教育處體健科專線：03-5518101#2866、2860

衛生單位匡列為「確診病例接觸者」之學生及教職員工，則需進行居家隔離14天，留在家中(或住宿地點)不可外出上班、上學(課)及出國，並列表追蹤，通報本府教育處。